

廣明光電股份有限公司  
Quanta Storage Inc.  
(TW 6188)

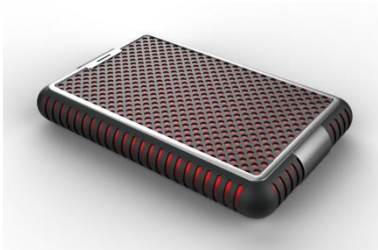
2024.11.18

# 公司概況

- 成立時間 :1999
- 股本 : NT\$ 27.8億
- 營業額
  - 2023 : NT\$ 103.7億
  - 2024/Q1-Q3 : NT\$ 57.6億
- 全球員工人數: 1,900人+

# 公司概況

- HDD
- SSD
- Docking
- TM Robot
- Others



# 比較損益表(YoY)

單位:百萬台幣

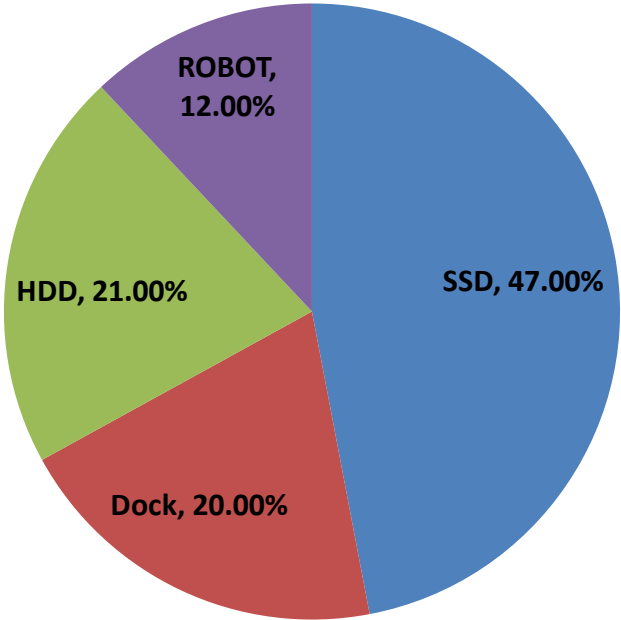
會計科目	2023/Q1-Q3	2024/Q1-Q3	增減變動	
			金額	%
營業收入淨額	7,595	5,765	(1,830)	(24%)
營業成本	5,701	4,204	(1,497)	(26%)
營業毛利	1,894	1,561	(333)	(18%)
%	25%	27%		
營業費用	1,131	1,185	54	5%
營業淨利	763	376	(387)	(51%)
%	10%	6%		
營業外收支淨額	282	229	(53)	(19%)
稅前淨利	1,045	605	(440)	(42%)
%	14%	10%		
稅後淨利	758	464	(294)	(39%)
%	10%	8%		
歸屬母公司淨利	755	454	(301)	(40%)
%	10%	8%		
基本每股盈餘	2.71	1.63	(1.08)	(40%)

# 比較損益表(QoQ)

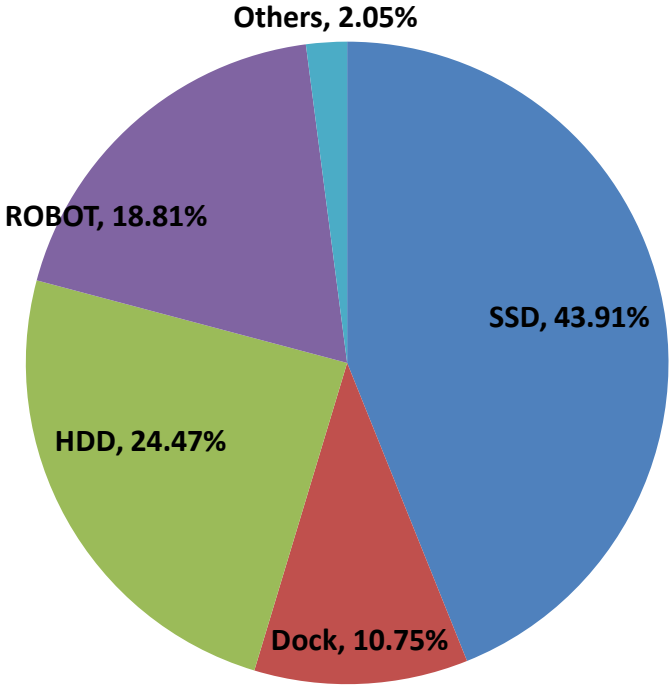
單位:百萬 NTD

會計科目	2023/Q3	2023/Q4	2024/Q1	2024/Q2	2024/Q3
營業收入淨額	2,722	2,780	2,194	1,976	1,696
營業成本	1,991	2,020	1,629	1,364	1,212
營業毛利	731	760	565	512	484
%	27%	27%	26%	27%	28%
營業費用	406	372	388	405	393
營業淨利	325	388	177	108	91
%	12%	14%	8%	6%	5%
營業外收支淨額	138	(26)	111	75	43
稅前淨利	462	362	288	182	134
%	17%	13%	13%	10%	8%
稅後淨利	347	355	218	143	104
%	13%	13%	10%	8%	6%
歸屬母公司淨利	342	357	216	135	102
%	13%	13%	10%	8%	6%
基本每股盈餘	1.23	1.29	0.77	0.49	0.37

# 2023/Q1-Q3

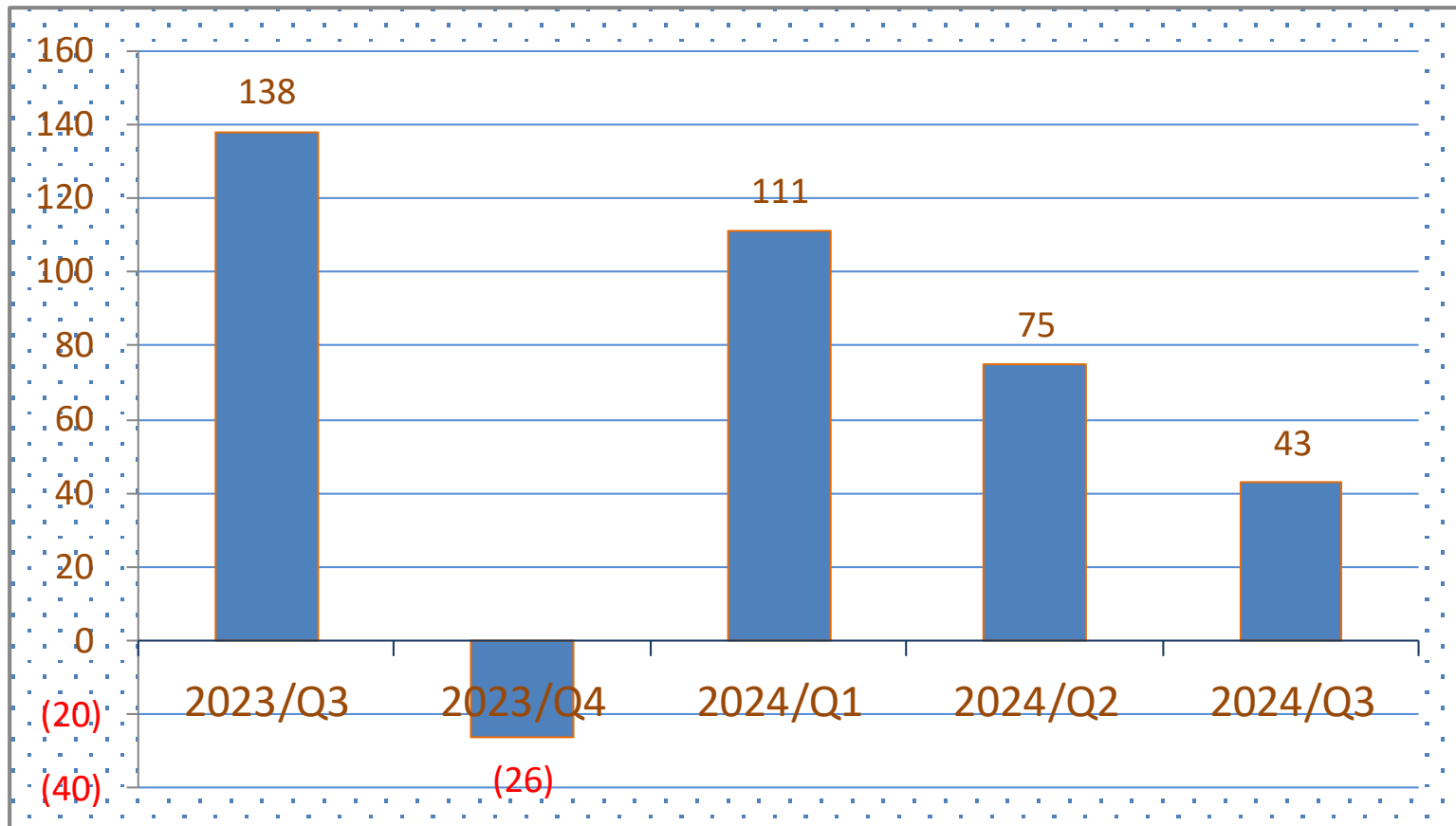


# 2024/Q1-Q3



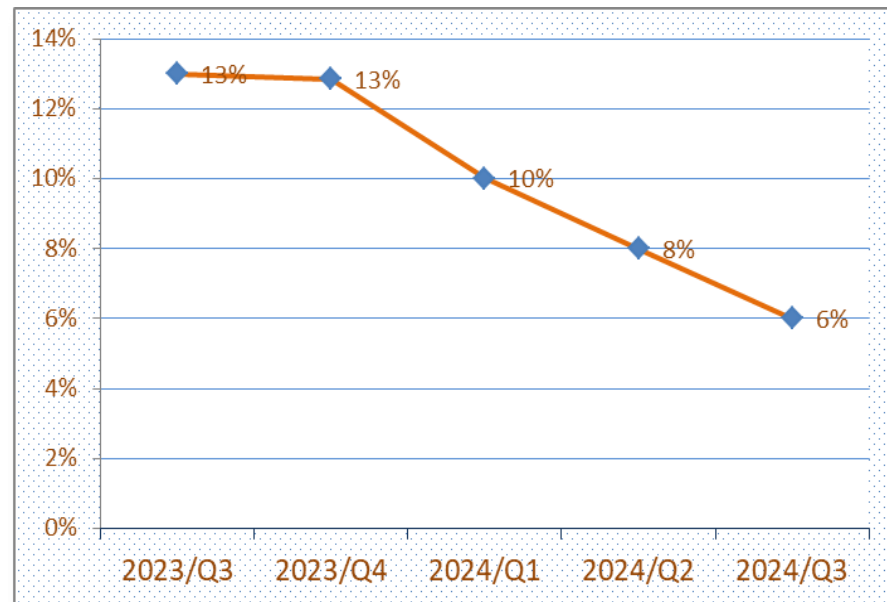
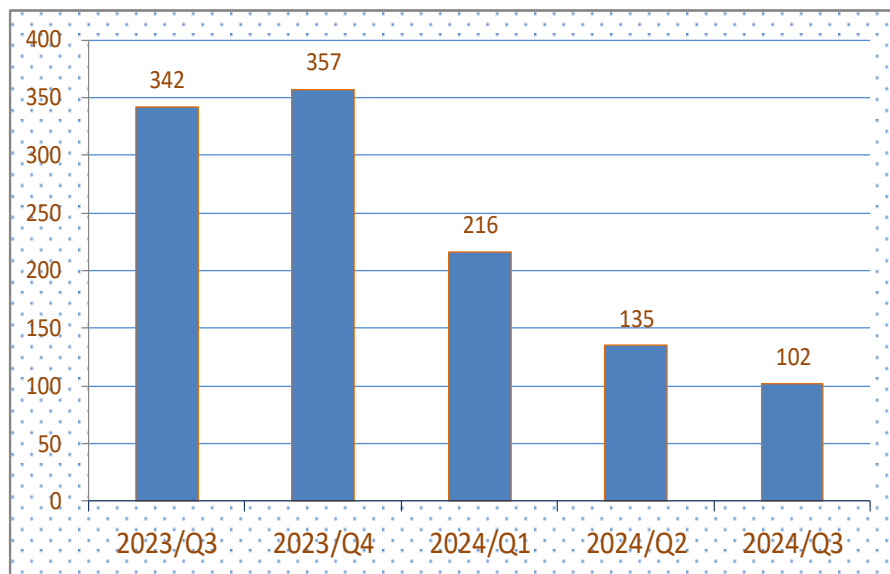
# 營業外淨收益(損)

單位:百萬NTD



# 稅後淨利(歸屬母公司)

單位:百萬NTD



# 合併資產負債表

單位:百萬NTD

會計科目	2024/9/30	2023/12/31	2023/9/30	會計科目	2024/9/30	2023/12/31	2023/9/30
流動資產				流動負債			
現金及約當現金	1,600	2,020	2,180	銀行借款及金融負債	0	0	0
金融資產--流動	4,437	5,691	4,829	應付帳款	1,614	2,124	2,126
應收票據及帳款	1,868	2,533	2,840	其他應付款	926	1,020	964
其他應收款	109	97	135	其他流動負債	1,236	1,228	1,182
存貨	874	641	904	流動負債小計	3,776	4,372	4,272
其他流動資產	124	116	155	非流動負債	260	281	413
流動資產小計	9,012	11,098	11,043	負債總計	4,036	4,653	4,685
基金及投資	1,569	498	21	股東權益			
金融資產--非流動	25	29	317	股本	2,784	2,784	2,784
固定資產淨額	2,504	2,193	2,297	資本公積	1,749	1,749	1,749
遞延所得稅資產	257	255	229	保留盈餘	4,267	4,807	4,450
其他非流動資產	233	167	155	其他權益	176	(100)	45
				非控制權益	359	347	349
				股東權益總計	9,335	9,587	9,377
資產總計	13,600	14,240	14,062	負債及股東權益總計	13,371	14,240	14,062

# Safe Harbor Notice

This presentation contains forward looking statements and is subject to significant risks and uncertainties. Actual results may differ materially from those in the forward looking statements.

# Q & A